

Brukerveiledning for kodebrikke

Hus Smart

Innbo Smart

Hytte Smart

Slik legger du til og aktiverer kodebrikke.

Kodebrikke

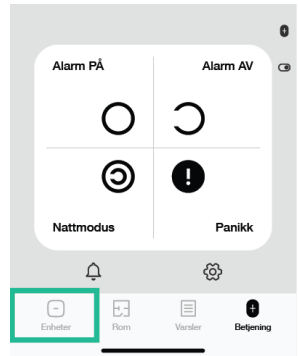


1. Ring alarmstasjonen

- For å kunne legge til og aktivere kodebrikken må du først ringe alarmstasjonen på 24 24 06 13. Be alarmoperatøren om å gi deg tilgang til å legge til enheter i appen.
- Du trenger også Smart alarm-appen og betjeningspanelet.
- Hvis du har spørsmål underveis i prosessen, kan du når som helst kontakte alarmstasjonen for hjelp.

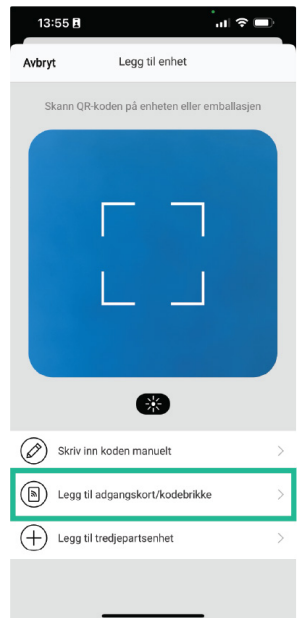
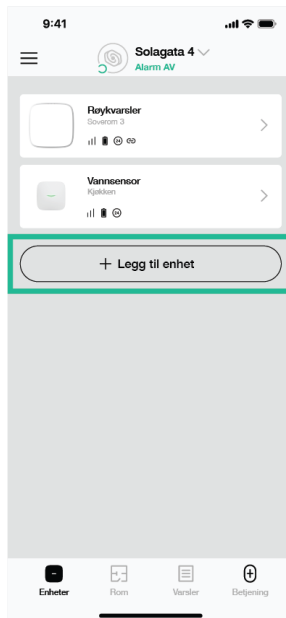
2. Åpne appen

- I appen gå til "Enheter" i bunnmenyen.
- Dersom du ikke har allerede har appen kan du laste ned den fra AppStore eller Google Play.



3. Trykk på "Legg til enhet"

- Trykk på "Legg til enhet" i bunnen av enhetslisten.
- På neste side velg "Legg til adgangskort/kodebrikke".



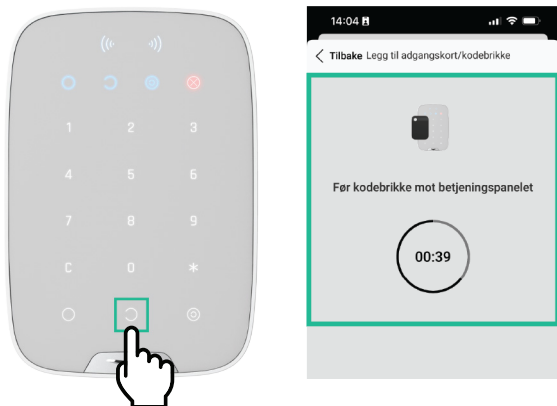
4. Velg type kodebrikke og hvem som skal bruke den


The image shows three sequential screenshots of a mobile application interface for creating a code badge. The interface is in Norwegian and has a dark theme. At the top, there is a header with 'Avbryt' (Cancel) and 'Legg til adgangskort/kodebrikke' (Add access card/code badge). Below this, there are three rows of options, each with a radio button and a label: 'Hvitt adgangskort' (White access card), 'Svart adgangskort' (Black access card), and 'Hvitt kodebrikke' (White code badge). In the first screenshot, the 'Svart kodebrikke' option is selected and highlighted with a green border. Below the options, there is a 'Navn' (Name) field with the text 'Kodebrikke' entered. A note below the field reads: 'Et enkelt og tydelig navn hjelper å identifisere enheter og brukere' (A simple and clear name helps identify units and users). Below the name field, there is a 'Bruker' (User) field with the text 'Gjest' (Guest) and a right-pointing arrow. At the bottom of the screen, there is a large black button labeled 'Neste' (Next).

- Velg "Svart kodebrikke".
- Legg inn et enkelt og tydelig navn.
- Velg hvilken bruker som skal bruke kodebrikken. Er brukeren ikke lagt til må det gjøres først.
- Trykk "Neste".

5. Aktiver kodebrikke

- Ta med kodebrikken du vil aktivere til betjeningspanelet.

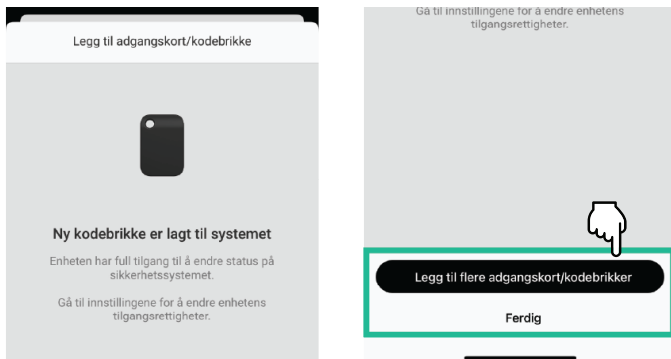


- På betjeningspanelet, hold inne "alarm av"-knappen  i 15 sekunder eller til nedtelling begynner i appen.



- Hold kodebrikken foran leseren øverst på betjeningspanelet, det skal pipe når den er registrert og aktivert.

6. Kodebrikke er nå lagt til



- Etter at appen bekrefter at kodebrikke er lagt til kan du velge om du vil legge til flere kodebrikker eller avslutte.
- Kodebrikken er nå aktiv.
- Test å skru av og på alarmen med kodebrikken. Husk at alarmstasjonen alltid er tilgjengelig for å hjelpe deg.

7. Ring alarmstasjonen

- Når du er ferdig med installasjonen ringer du alarmstasjonen igjen på 24 24 06 13 og gir beskjed om dette. De vil sjekke at kodebrikken er riktig installert.

Tips

Du kan bruke kodebrikken til å skru av og på alarmen.

Er alarmen aktivert, vil det å holde kodebrikken øverst foran betjeningspanelet deaktivere alarmen.

Er alarmen av, vil det å holde kodebrikken øverst foran betjeningspanelet aktivere alarmen.

Importør

Gjensidige Forsikring ASA
Adresse: Schweigaards gate 21,
0191 Oslo, Norge

Kundeservice

Telefon: 915 03 100

Alarmstasjon

Telefon: 24 24 06 13