

# Brukerveiledning for røykvarsler

Hus Smart

Innbo Smart

Hytte Smart

Slik legger du til, monterer og aktiverer røykvarsler.

# Røykvarsler



## 1. Ring alarmstasjonen

- For å kunne legge til og aktivere røykvarsleren må du først ringe alarmstasjonen på 24 24 06 13. Be alarmoperatøren om å gi deg tilgang til å legge til enheter i appen.
- Hvis du har spørsmål underveis i prosessen, kan du når som helst kontakte alarmstasjonen for hjelp.

## 2. Bestem hvor røykvarslerne skal monteres

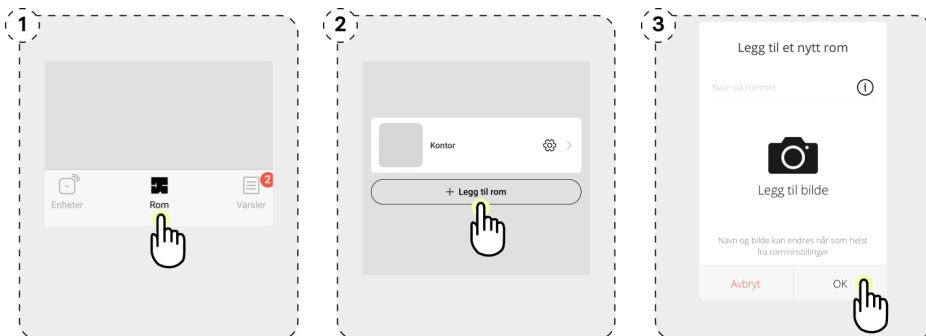
Det skal være minst én røykvarsler i hver etasje. Røykvarslerne skal dekke kjøkken, stue, sone utenfor soverom og teknisk rom. Vi anbefaler også en røykvarsler på hvert soverom.

- Røykvarsler skal monteres sentralt i taket og minimum 30 cm fra vegg, bærebjelker eller lignende som kan blokkere røyk.

---

## 3. Legg til rom (om du ikke har det i appen allerede)

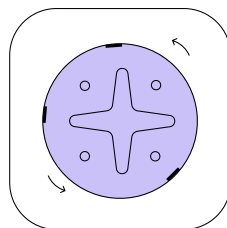
- I appen, gå til "Rom" i bunnmenyen.
- Legg til rommene du ønsker å plassere alarmkomponenter i.
- Ta et bilde av rommet og gi det et passende navn.





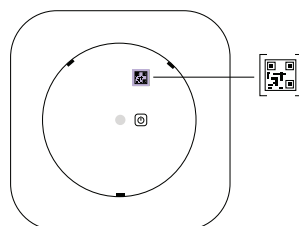
## 4. Skru av monteringsbraketten

- Skru av braketten på baksiden for å få tilgang til på-knapp og QR-kode.
- Obs! Braketten kan være hard å få av. Stikk da en skrutrekker inn i skruehullet og vri mot klokka.



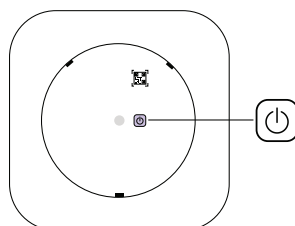
## 5. Skann og legg til røykvarsler

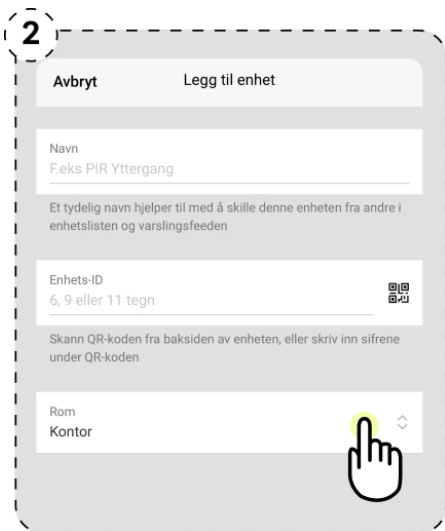
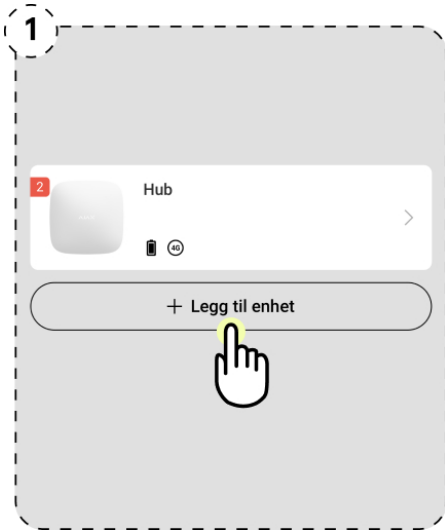
- I appen gå til "Enheter" i bunnmenyen.
- Trykk "Legg til enhet" (illustrasjon 1 til høyre).
- Skann QR-koden på røykvarsleren.
- Skriv et beskrivende navn, for eksempel "Røykvarsler kontor" og legg til i riktig rom (illustrasjon 2 til høyre).
- Trykk "Legg til enhet".
- Du har nå 30 sekunder på deg til å skru på røykvarsleren.



## 6. Skru på røykvarsleren

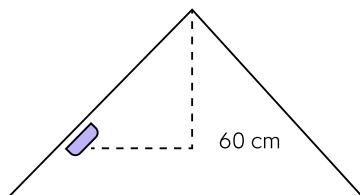
- Trykk inn power-knappen i to sekunder for å slå på. Dukker den opp i appen, er den tilkoblet.





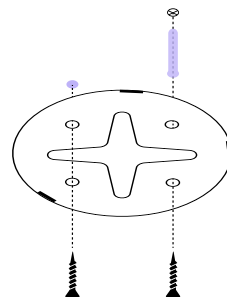
## 7. Orienter monteringsbraketten

- Røykvarsleren skal monteres minimum 30 cm fra vegg.
- Ved skråtak plasseres røykvarsleren 60 cm ned fra det høyeste punktet.



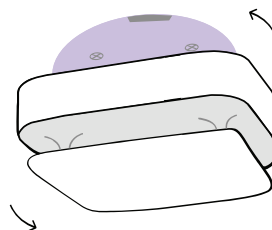
## 8. Skru fast monteringsbraketten i taket

- Bruk braketten som mal og marker midtpunktet i de fire runde skru hullene med blyant.
- Klargjør egnet festemiddel og skru fast braketten i taket med fire skruer.



## 9. Skru røykvarsleren fast til monteringsbraketten i taket

- Skru røykvarsleren fast til braketten ved å skru mot klokka til røykvarsleren har ønsket posisjon.
- Røykvarsleren er nå ferdig montert.
- Gjenta prosessen hvis det er flere røykvarslere.



## 10. Ring alarmstasjonen

- Når du er ferdig med installasjonen ringer du alarmstasjonen igjen på 24 24 06 13 og gir beskjed om dette. De vil sjekke at røykvarsleren er riktig installert og tilkoblet alarmstasjonen.

### Tips

Hvis en røykvarsler går, kan du skru av lyden på røykvarsleren i appen eller trykke på selve røykvarsleren, hele platen er en knapp. Alarmstasjonen vil kontakte deg for å avklare situasjonen og hjelpe deg videre. Hvis ikke røyken er borte etter 10 minutter, vil røykvarsleren varsle på nytt.

---

**Legg merke til**

Risiko for eksplosjon hvis batteriet er byttet ut med feil type. Kast batterier i henhold til regler for spesialavfall.

**Importør**

Gjensidige Forsikring ASA  
Adresse: Schweigaards gate 21,  
0191 Oslo, Norge

**Kundeservice**

Telefon: 915 03 100

**Alarmstasjon**

Telefon: 24 24 06 13