

# Brukerveiledning for installasjon av av vann- og brannalarm

Hus Smart

Innbo Smart

Hytte Smart

Kom i gang med å montere og aktivere  
alarmen din.

# Innholdsfortegnelse

**04** Sjekk at du har alt du trenger

---

**08** Last ned appen

---

**14** Installering av alarmsentral

---

**20** Installering av røykvarsler

---

**26** Installering av vannsensor

---

**30** Appen i hverdagen

---

**32** Dette skjer når alarmen utløses

---

## **Sjekk at du har alt du trenger i esken for å montere alarmen**

Oversikten viser det som er inkludert i grunnpakken.  
Eventuelle ekstra komponenter du har bestilt, kommer i tillegg.



1 x alarmsentral



Skruer og plugger  
\*Skrueene ligger bak braketten



4 x røykvarslere  
(3 x røykvarslere for Hytte Smart)

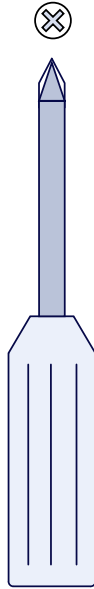


Skruer og plugger  
\*Skrueene ligger i innpakning

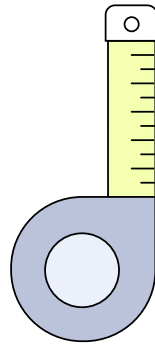


1 x vannsensor

**Disse verktøyene trenger du  
for å komme i gang**



Stjerneskrutrekker



Målebånd

## OBS!

Pass på at du velger riktige skruer og fester for veggen eller taket du skal feste componentene i.

## **Last ned Gjensidige smart alarm-appen**

Last ned Gjensidige smart alarm-appen og opprett en bruker for å starte installasjonen.

Når du oppretter bruker, velg gjerne den e-postadressen som er mest praktisk for deg. Den trenger ikke å være den samme som du vanligvis bruker i forbindelse med Gjensidige.

Scann QR-koden med mobilkameraet ditt, besøk siden og velg appen som passer telefonen din.



## Alt du trenger å vite om installasjon og tilkobling i app

Denne håndboken viser deg hvordan du monterer alarmkomponenter og kobler dem opp mot appen og alarmstasjonen.

Symbolene til høyre vil hjelpe deg å skille mellom instruksjoner for installering av alarmkomponenter (vann- og brannalarm) og instruksjoner for appen.



Det tar ca 1 time å montere  
vann- og brannalarmen.



Instrukser for  
alarmkomponenter



Instrukser for  
appen

## Behov for hjelp?

Har du spørsmål om installasjonen,  
ring oss på 24 24 06 13.

## Trenger du flere alarmkomponenter?

Du kan enkelt bestille ekstra røykvarslere og vannsensorer ved behov. Du betaler kun en engangssum for leie, og skulle en komponent bli ødelagt eller trenge oppgradering, erstatter vi den uten ekstra kostnad. Månedsprisen på forsikringen forblir den samme, uansett hvor mange enheter du legger til.

Gjør alarmsystemet ditt enda smartere med tillegg som innendørs videokamera, videoringeklokke, smartkontakt eller integrasjon med Yale Doorman. Se hele utvalget av tilgjengelig tilleggsstyr på nettsiden vår.

Ønsker du enda bedre beskyttelse? Da kan du oppgradere til innbruddsalarm. Logg inn på [gjensidige.no](https://gjensidige.no), eller kontakt en av våre kunderådgivere på 915 03 100 for et tilbud.

## Vann- og brannkomponenter



Røykvarsler



Vannsensor

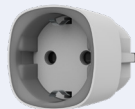
## Mulig tilleggsutstyr



Innendørs  
videokamera



Videoringeklokke



Smartkontakt



Yale Doorman-  
integrasjon

# Alarmsentral



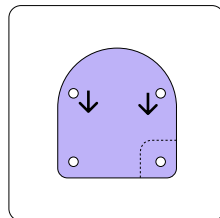
## 1. Bestem hvor alarmsentralen skal monteres

- Bør monteres sentralt i huset.
- Må kobles til en stikkontakt.
- Bør festes 60-80 cm opp på veggen og mer enn 1 meter unna andre produkter med radiosendere.
- Kan skjules bak et møbel eller inni et skap, så lenge det ikke er av metall eller glass.



## 2. Åpne opp alarmsentralen

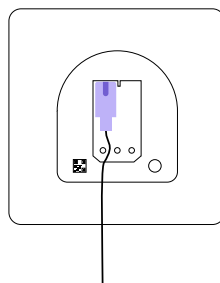
- Klem og dytt ned for å åpne lokket på alarmsentralen.



---

## 3. Koble til strøm

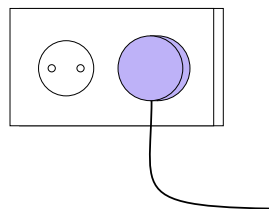
- Koble til strømledning i uttak bak på alarmsentralen.



---

## 4. Koble til strømuttak

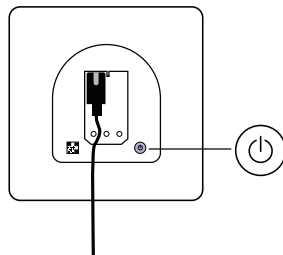
- Sett i stikkkontakten.





## 5. Trykk på power-knappen

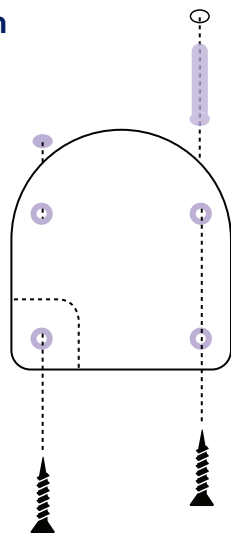
- Trykk på power-knappen i to sekunder for å skru på alarmsentralen. Det vil lyse på forsiden når alarmsentralen er på.



---

## 6. Skru fast monteringsbraketten på veggen

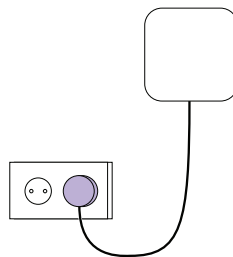
- Etter at du har bestemt deg for riktig festemidler, skru braketten fast til veggen. Det skal brukes 4 skruer.





## 7. Fest alarmsentralen på veggen

- Klikk alarmsentralen på plass.
- Dersom alarmsentralen ikke lenger er koblet til strøm, koble den til nå.



---

## 8. Viktig! Ring alarmstasjonen

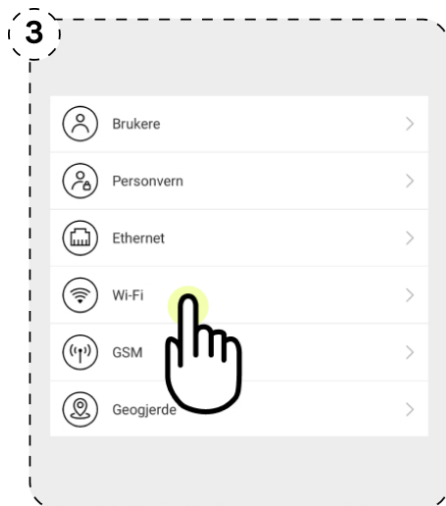
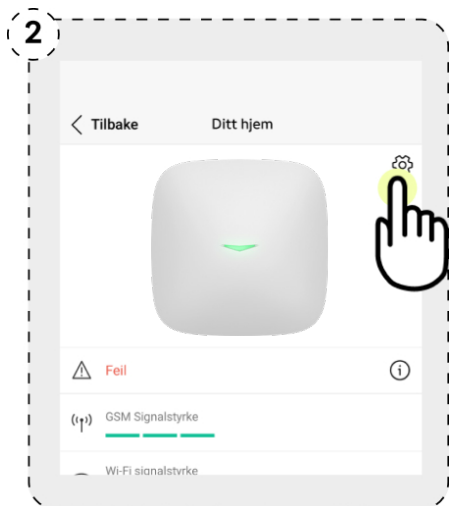
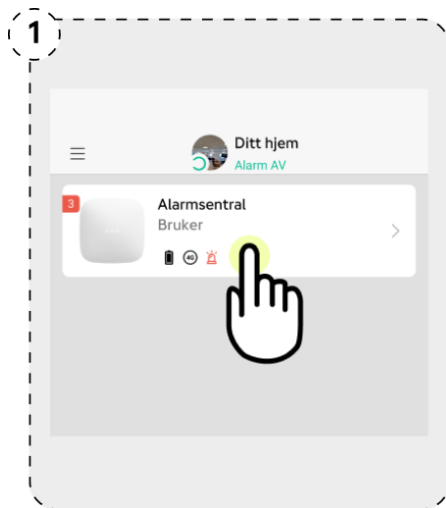
- Ring alarmstasjon på 24 24 06 13, dette er viktig for at du skal få tilgang til alarmsentralen i appen. Alarmstasjonen er alltid tilgjengelig for å hjelpe deg under installasjonen, så ring når det passer best for deg.





## 9. Koble alarmsentralen til Wi-Fi

1. Åpne appen og gå til "Enheter" i bunnmenyen og klikk på alarmsentralen.
2. Gå videre inn på tannhjulet øverst i høyre hjørne.
3. Gå til Wi-Fi, velg nettverk og koble alarmsentralen til.





## 10. Flott! Alarmsentralen er tilkoblet

- Nå skal alarmsentralen være tilkoblet og lyse **grønt** eller **hvitt** på forsiden.

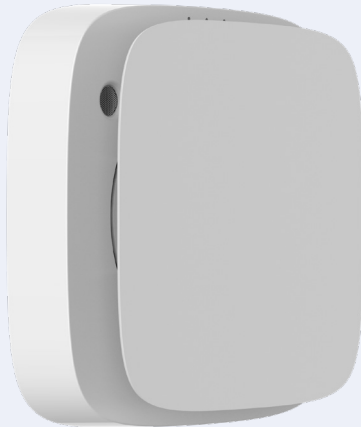
Om alarmsentralen ikke lyser, ring 24 24 06 13 for teknisk support.



### Vi anbefaler

Lagre telefonnummeret til alarmstasjonen, 24 24 06 13, på mobilen din. Det er også lurt om de andre i husstanden din gjør det samme.

# Røykvarsler



## 1. Bestem hvor røykvarslerne skal monteres

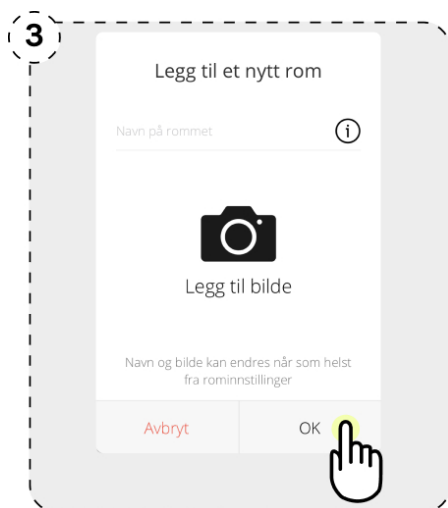
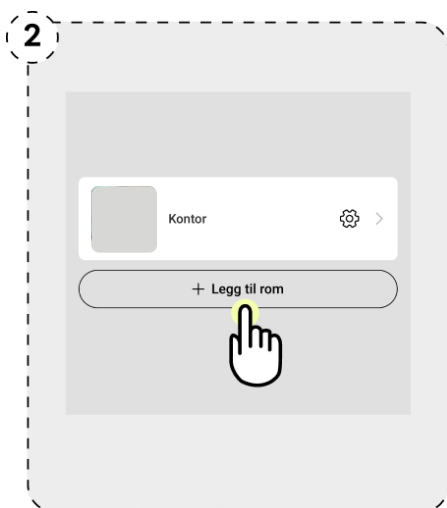
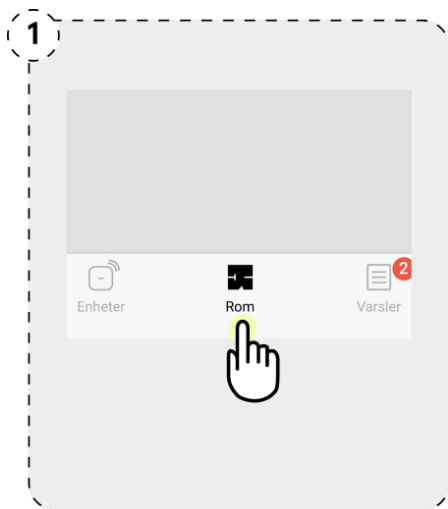
Det skal være minst én røykvarsler i hver etasje. Røykvarslerne skal dekke kjøkken, stue, sone utenfor soverom og teknisk rom.

- Røykvarsler skal monteres sentralt i taket og minimum 30 cm fra vegg, bærebjelker eller lignende som kan blokkere røyk.
- Vi anbefaler også en røykvarsler på hvert soverom.



## 2. Legg til rom

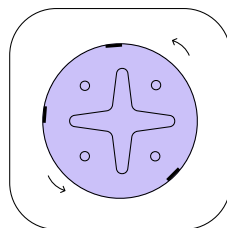
- I appen, gå til "Rom" i bunnen.
- Legg til rommene du ønsker å plassere alarmkomponenter i.
- Ta et bilde av rommet og gi det et passende navn.





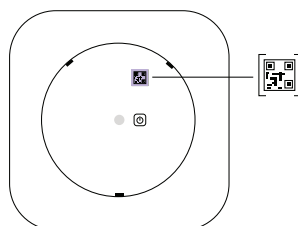
## 4. Skru av monteringsbraketten

- Skru av braketten på baksiden for å få tilgang til på-knapp og QR-kode.
- Obs! Braketten kan være hard å få av. Stikk da en skrutrekker inn i skruehullet og vri mot klokka.



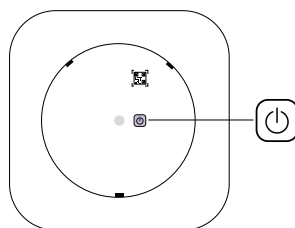
## 5. Skann og legg til røykvarsler

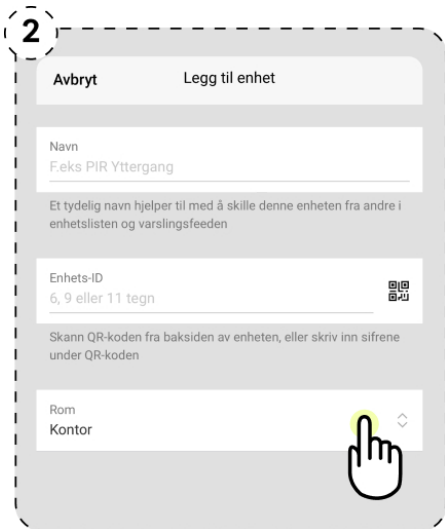
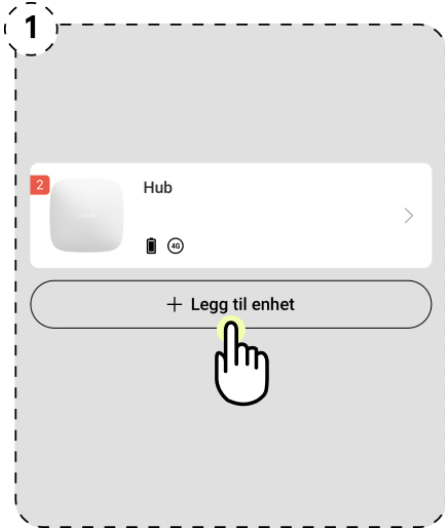
- I appen gå til "Enheter" i bunnmenyen.
- Trykk "Legg til enhet" (illustrasjon 1 til høyre).
- Scan QR-koden på røykvarsleren.
- Skriv et beskrivende navn, for eksempel, "Røykvarsler kontor" og legg til riktig rom (illustrasjon 2 til høyre).
- Trykk "Legg til enhet".
- Du har nå 30 sekunder på deg til å skru på røykvarsleren.



## 6. Skru på røykvarsleren

- Trykk inn power-knappen i to sekunder for å slå på. Dukker den opp i appen, er den tilkoblet.

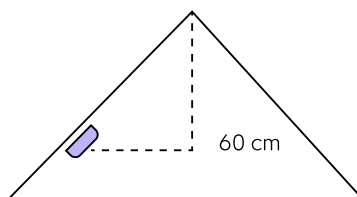






## 7. Orienter monteringsbraketten

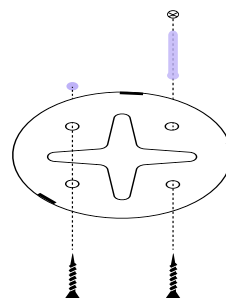
- Røykvarsleren skal monteres minimum 30 cm fra vegg.
- Ved skråtak plasseres røykvarsleren 60 cm ned fra det høyeste punktet.



---

## 8. Skru fast monteringsbraketten i taket

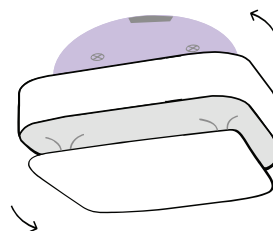
- Bruk braketten som mal og marker midtpunktet i de fire runde skruehullene med blyant.
- Klargjør egnet festemiddel og skru fast braketten i taket med fire skruer.





## 9. Skru røykvarsleren fast til monteringsbraketten i taket

- Skru røykvarsleren fast til braketten ved å skru mot klokka til røykvarsleren har ønsket posisjon.
- Røykvarsleren er nå ferdig montert.
- Gjenta prosessen med de andre røykvarslerne.



### Tips

Deaktiver en røykvarsler ved å skru av i appen, eller trykk på røykvarsleren, hele platen er en knapp.

# Vannsensor



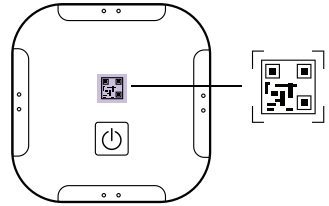
## 1. Bestem hvor vannsensor skal plasseres

- Vannsensor bør plasseres der det er størst sjanse for vannlekkasje.
- Typiske steder som er utsatt for vannlekkasje er under kjøkkenvask, ved oppvaskmaskin, ved varmtvannsbereder eller ved andre hvitevarer som er tilkoblet vann i rom uten sluk.



## 2. Koble vannsensoren til appen

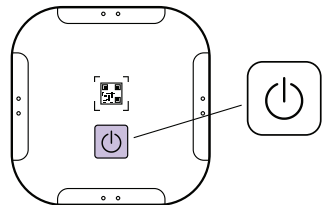
- Åpne appen og scan QR-koden på baksiden for å legge til vannsensoren.



---

## 3. Skru på vannsensor

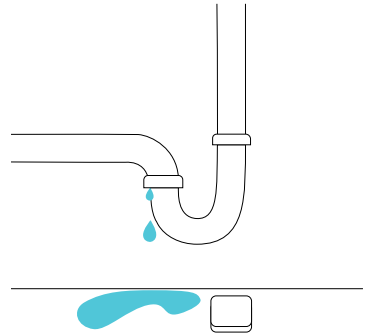
- Du har nå 30 sekunder på deg til å skru på vannsensoren. Dukker den opp i appen, er den tilkoblet.
- Trykk inn power-knappen i to sekunder for å slå på vannsensoren. Logo på forsiden vil lyse opp en kortere periode når du skruer den på.
- OBS! Knappen kan være litt hard.





#### 4. Plasser vannsensor

- Plasser vannsensor et sted der det kan være risiko for vannlekkasje, f.eks. under oppvaskmaskinen.
- Logo skal vende oppover.



---

#### 5. Flott! Da er komponentene montert og tilkoblet

- Nå skal alarmsentralen, røykvarslere og vannsensor være tilkoblet appen.

## 6. Viktig! Ring alarmstasjonen og avslutt installasjonen

- Avslutt installasjonen med å ringe alarmstasjonen på 24 24 06 13 for å aktivere alarmer.
- I denne samtalen skal du:
  - Oppgi navn til hvem vi skal ringe ved alarm, helst to personer.
  - Oppgi et kodeord for avlysning av alarm.



## Appen i hverdagen

Appen er først og fremst tilpasset brukere med innbruddsalarm. Har du vann- og brannalarm vil det ikke skje noe om du skruer av og på alarmen i appen, alarmen din er alltid på. Du vil bli varslet med en gang en alarm utløses.

### **I appen kan du blant annet**

- Invitere og administrere brukere
- Endre på varslinger
- Sjekke temperatur

Knappen hvor det står "Panikk" er ikke koblet til alarmstasjonen og det vil ikke skje noe om du trykker på denne.

Trenger du hjelp med appen eller teknisk support, kan du ringe alarmstasjonen på 24 24 06 13. Du finner også svar på de mest stilte spørsmålene om alarmen og appen på vår hjelpeside, enten via appen eller på [gjensidige.no](http://gjensidige.no).

## **Dette skjer når alarmen utløses**

### **Brann**

Dersom en av røykvarslerne utløses vil alle pipe med en høy lyd og du får varsel på telefonen. Det går også umiddelbart signal til alarmstasjonen. Brannvesen eller vekter kontaktes etter behov og tilgjengelighet i ditt område. Hvis flere røykvarslere utløses samtidig, varsles brannvesenet umiddelbart.

Skru av lyden på røykvarsleren i appen eller trykk på selve røykvarsleren, hele platen er en knapp. Hvis ikke røyken er borte etter 10 minutter, vil røykvarsleren varsle på nytt.

### **Vann**

Dersom vannsensoren utløses vil du få et varsel på telefonen. Hvis alarmen ikke deaktiveres, kontakter alarmstasjonen deg for å bekrefte eller avkrefte alarmen og avtale videre tiltak. Du kan deaktivere alarmen ved å skru av i appen.

---

**Legg merke til**

Risiko for eksplosjon hvis batteriet er byttet ut med feil type. Kast batterier i henhold til regler for spesialavfall.

**Importør**

Gjensidige Forsikring ASA  
Adresse: Schweigaards gate 21,  
0191 Oslo, Norge

**Kundeservice**

Telefon: 915 03 100

**Alarmstasjon**

Telefon: 24 24 06 13