



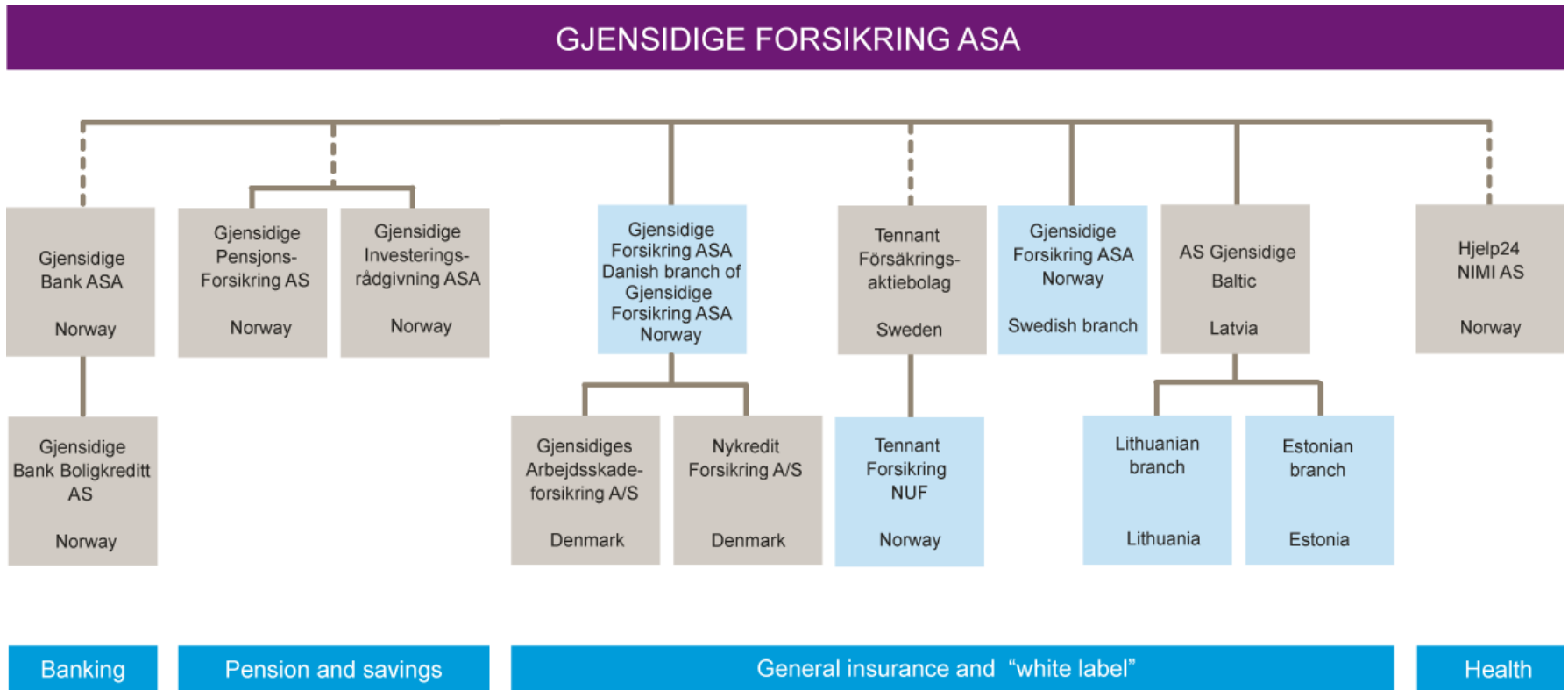
GJENSIDIGE

Gjensidige Bank Boligkreditt AS

August 2010



- Gjensidige Forsikring Konsern
 - Organisasjon
 - Internasjonal rating
 - Regnskapstall
 - Strategi
- Gjensidige Bank ASA
 - Utvikling og status Gjensidige Bank konsern
 - Gjensidige Bank Boligkreditt AS en strategisk satsing i Gjensidige Bank ASA
- Gjensidige Bank Boligkreditt AS
 - Organisering
 - Regnskapstall
 - Utlånsportefølje



Banking

Pension and savings

General insurance and "white label"

Health

The figure shows principal operational subsidiaries and branches in Gjensidige

- Owned through holding company
- Branch
- Company



- Gjensidige har rating A/ Stable fra Standard&Poor's
- Siste rapport er datert 26. oktober 2009

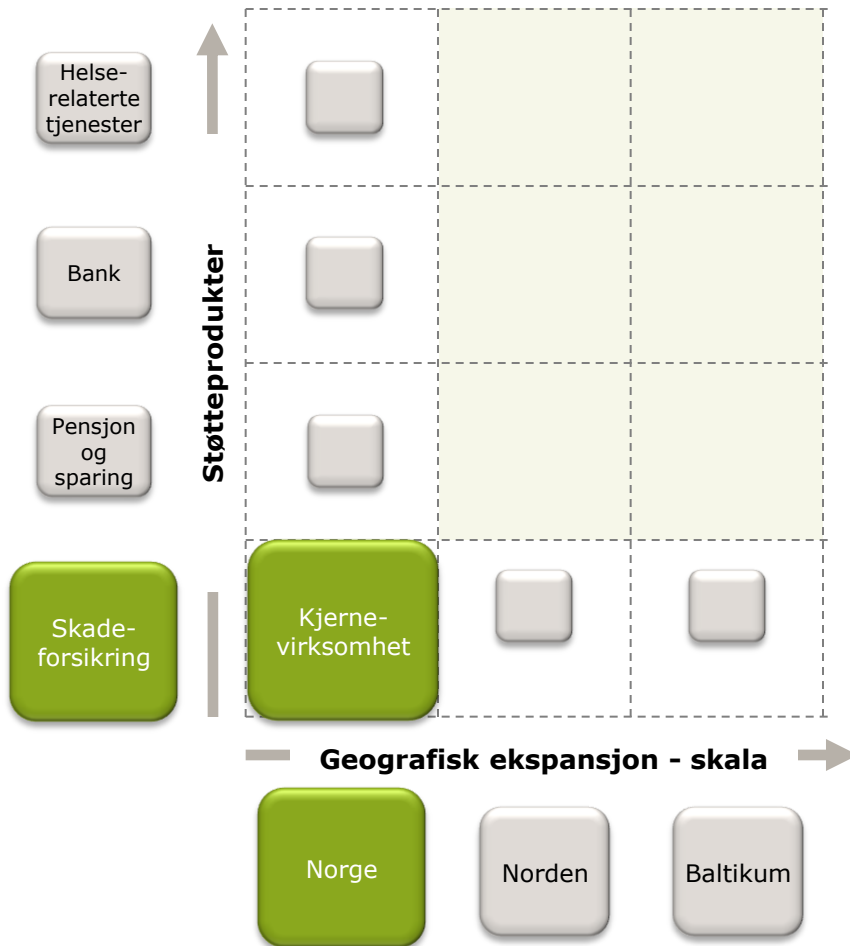


RESULTATUTVIKLING KONSERN

	2. kv. 2010	2. kv. 2009	1.1.-30.6.2010	1.1.-30.6.2009	1.1.-31.12.2009
Millioner kroner					
Skadeforsikring Privat Norge	282,4	165,6	59,2	181,6	552,4
Skadeforsikring Næringsliv Norge	9,8	141,6	34,8	214,2	305,0
Skadeforsikring Norden	29,5	30,4	(93,3)	53,7	152,9
Skadeforsikring Baltikum	8,2	11,5	7,4	27,0	40,5
Konsernsenter/eierrelaterte kostnader	(41,3)	(30,0)	(88,3)	(60,0)	(233,0)
Underwriting-resultat skadeforsikring¹	288,6	319,1	(80,1)	416,5	817,9
Pensjon og sparing	(6,7)	(19,1)	(17,9)	(54,0)	(107,8)
Bank	10,3	(13,4)	15,2	(33,8)	(76,3)
Helserelaterte tjenester	5,7	5,1	14,5	13,5	32,7
Finansavkastning ²	288,5	775,8	1.125,1	1.048,2	2.723,2
Merverdiav- og nedskrivninger – immaterielle eiendeler	(35,3)	(25,4)	(159,0)	(51,3)	(216,7)
Øvrige poster	(21,5)	0,1	(23,8)	(0,8)	(6,5)
Periodens resultat før skattekostnad	529,7	1.042,1	874,0	1.338,4	3.166,5

¹ Underwriting-resultat skadeforsikring = premieinntekter f.e.r. - erstatningskostnader mv. - driftskostnader

² Eksklusiv finansavkastning i Pensjon og sparing og Bank



Gjensidige Bank er et av de strategiske støtteområdene for Gjensidige Forsikring Konsern

- Støtter kjernevirksomheten skadeforsikring i Norge
 - Bidrar til lavere kundeavgang
- Virksomheten har oppnådd overskudd i H1 2010
- Fullfinansiert
- Fordeler ved å være del av Gjensidige Forsikring konsern
 - Sterkt merkenavn
 - Etablert distribusjonsnett
 - Etablerte kundeforhold med gode muligheter for kryssalg



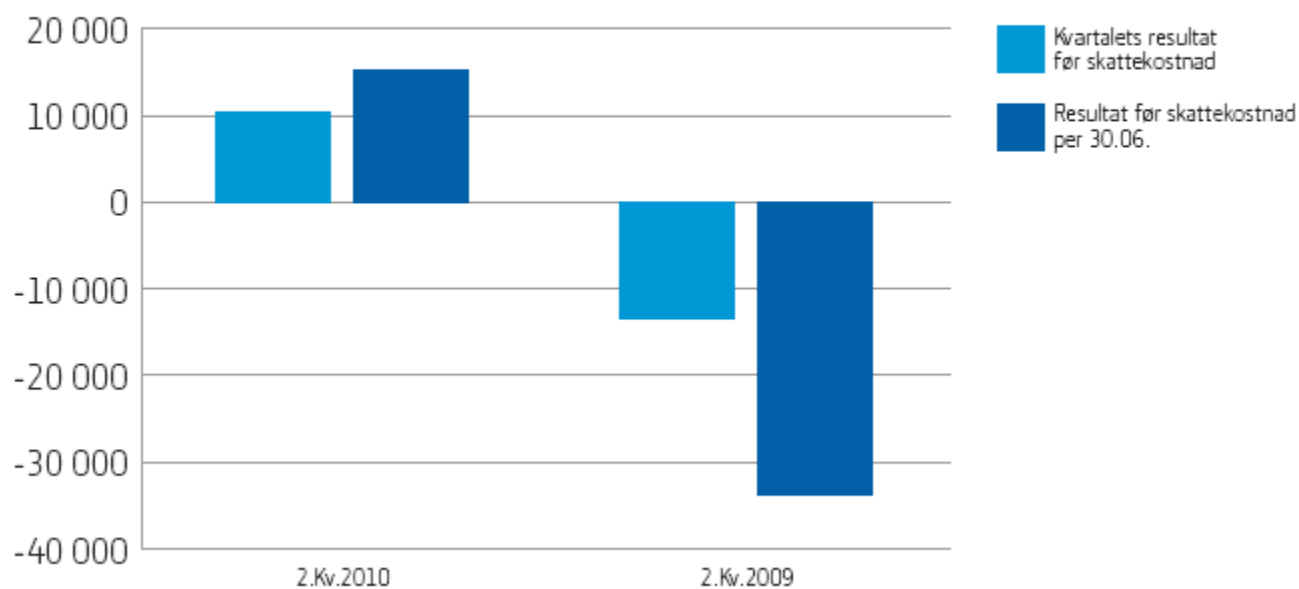
- Gjensidige Bank er en nettbank som i hovedsak er rettet mot privatmarkedet i Norge
- Lansert i 2007
- Banken har kontor i Oslo og Førde
- Distribusjon skjer gjennom:
 - Konsernportalen gjensidige.no
 - Konsernets 22 rådgivningskontorer
 - Eget kundesenter
- Samarbeidsavtale med Sparebanken Sogn og Fjordane vedrørende kjøp av bankfaglige og stabsrelaterte tjenester.



RESULTATUTVIKLING

Gjensidige Bank konsern

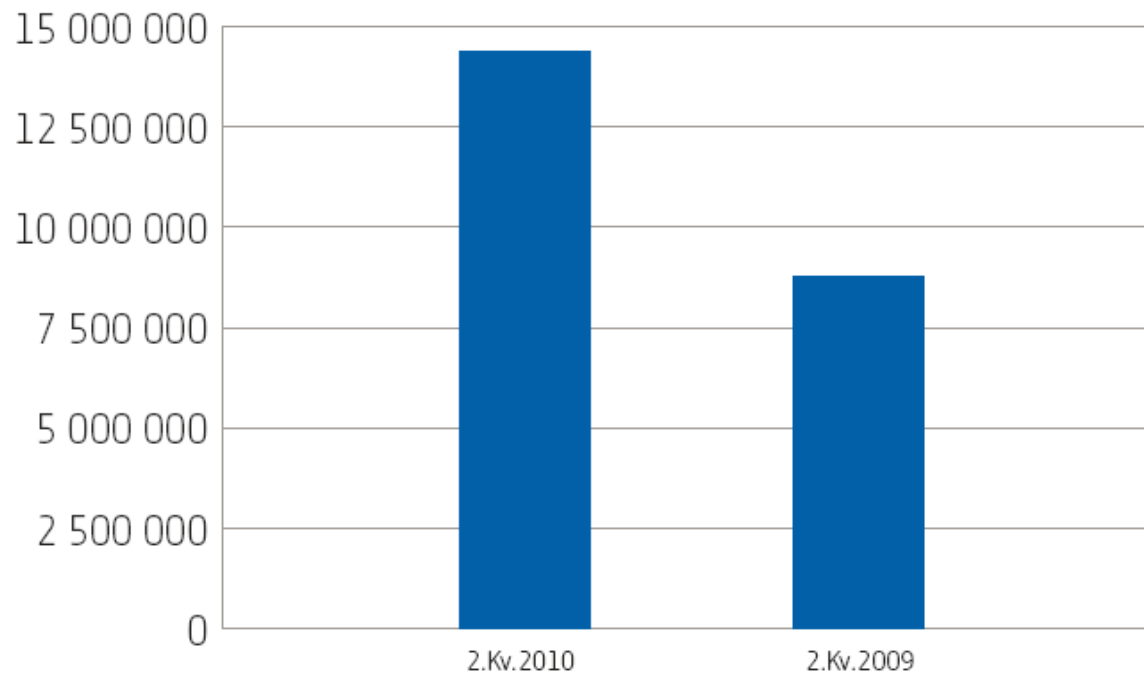
Tall i 1000 kroner





FORVALTNINGSKAPITAL Gjensidige Bank konsern

Tall i 1000 kroner





Utlån

- Brutto utlån 1H 2010: 13,1 mrd kr
 - Pantelån hovedsakelig med pant i bolig: 10,3 mrd kr
 - Usikrede forbrukslån: 2,8 mrd kr
 - Maksimalt lån på 200.000 kr
 - Gjennomsnittlig lån på 100.000 kr
 - Citibanks norske virksomhet knyttet til forbruksfinansiering ble i desember 2009 overtatt av Gjensidige Bank
 - Vellykket integrasjon og en lønnsom portefølje
 - Etter oppkjøpet er Gjensidige Bank en av de største aktørene innen forbruksfinansiering i Norge



- Kjernekapitaldekning 30.06.10: 15,3 prosent
- Banken har som målsetning å ha en kjernekapitaldekning på minimum 12 prosent

Tekst Tall i 1.000 kroner	30.06.2010	31.12.2009	31.12.2008
Kjernekapital	1.219.820	1.146.161	691.878
Minimumskrav ansvarlig kapital	639.678	516.400	295.701
Overskudd ansvarlig kapital	580.142	629.761	396.177
Kjernekapitaldekning	15,3%	17,8%	18,7%
Kundeinnskudd	7.156.986	6.550.441	6.131.371
Brutto utlån	13.051.033	11.575.604	6.711.394



- Bakgrunnen for etableringen av selskapet var å utstede obligasjoner med fortrinnsrett (OMF) for å skaffe Gjensidige Bank konsern konkurransedyktig og langsiktig finansiering ved å:
 - Delta i bytteordningen OMF (Finansdepartementet)
 - Selge OMF i finansmarkedet



- Styret
 - Bjørn Walle (Konserndirektør Næringsliv Gjensidige Forsikring ASA)
 - Erik Ranberg (Investeringsdirektør Gjensidige Forsikring ASA)
 - Gro Tønder (Leder Konsernanskaffelser Gjensidige Forsikring ASA)
 - Solbjørg Lie (Direktør internrevisjon NAV)
- Daglig leder
 - Jørgen Ringdal (Konserndirektør Konsernstab/fellestjenester Gjensidige Forsikring ASA)
- Gransker
 - Finanstilsynet har oppnevnt KPMG som gransker
- Revisjon
 - KPMG



- Gjensidige Bank Boligkreditt AS fikk konsesjon fra Finanstilsynet juni 2009
- Kjøper boliglån fra Gjensidige Bank
- Tjenester som kundeoppfølging, forvaltning av lån, samt daglig ledelse og administrative tjenester leveres fra Gjensidige Bank ASA og Gjensidige Forsikring ASA
- Bankfaglige og stabsrelaterte tjenester kjøpes fra Sparebanken Sogn og Fjordane
- Lagt ut fire lån (OMF – obligasjoner med fortrinnsrett) pålydende i alt 1,5 milliarder kroner
- 400 millioner er solgt i markedet utenfor Gjensidige Bank konsern
- Foreløpig er ett lån er notert på Oslo ABM

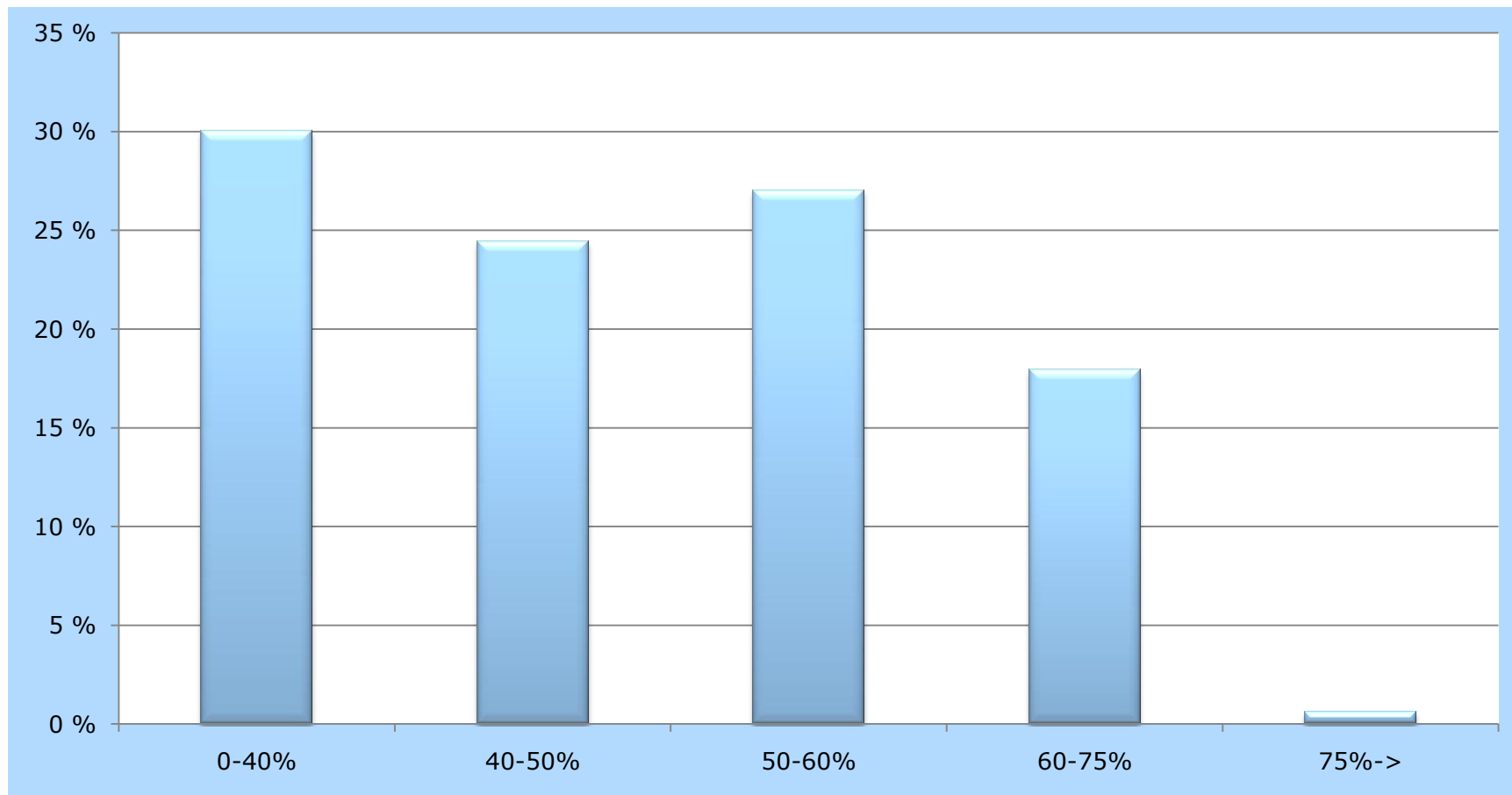


Resultatregnskap Tall i 1.000 kroner	1.1.-30.6.2010	1.1.-31.12.2009
Netto rente/kredittprovisjonsinntekter	5.440	4.104
Provisjonsinntekter	9	
Sum inntekter	5.450	4.104
Driftskostnader	1.785	1.936
Resultat før tap	3.665	2.168
Nedskrivning på utlån	523	1.231
Resultat før skattekostnad	3.142	937

Balanseposter Tall i 1.000 kroner	30.6.2010	31.12.2009
Utlån og krav på kunder	2.667.084	1.681.632
Gjeld stiftet ved utstedelse av OMF	1.500.000	1.500.000
Kortsiktig selgerkreditt og langsiktig rammekreditt fra Gjensidige Bank	1.148.501	167.650
Egenkapital	132.957	80.695
Kjernekapitaldekning	12,0%	11,9%



Nøkkeltall		
Brutto utlån	Millioner kroner	2.667
Utstedte OMF	Millioner kroner	1.500
Vektet indeksert gjennomsnittlig belåningsgrad	Prosent	42,5
Antall lån	Antall	2.546
Antall boliger	Antall	2.638
Vektet gjenværende levetid	Måneder	165
Lån i mislighold	Volum	0
Lån med fastrente	Volum	0
Maksimalt lån 75% av markedsverdi (LTV)		
Alle lån er sikret med pant i boliger i Norge		





Geografisk fordeling		
Tall i 1 000 kr	Utlån	Prosent
Akershus	768.415	25,3 %
Oslo	628.354	21,2 %
Østlandet	418.711	19,3 %
Vestlandet	440.131	17,2 %
Midt-Norge	226.566	8,9 %
Nord-Norge	110.948	4,4 %
Sørlandet	73.959	3,6 %
Sum brutto utlån	2.667.084	100,0 %

